



## Warunki pracy platformowej i wyzwania związane z ich kształtowaniem

dr inż. Zofia Pawłowska



Praca platformowa oznacza każdą pracę organizowaną za pośrednictwem cyfrowej platformy pracy i wykonywaną przez osobę fizyczną na podstawie stosunku umownego między cyfrową platformą pracy a osobą fizyczną, niezależnie od tego, czy istnieje stosunek umowny między osobą fizyczną a usługobiorcą.

Platforma nadzoruje, monitoruje i kontroluje wykonywanie tej pracy i jej wynagradzanie, a także relacje między klientami a osobami pracującymi za jej pośrednictwem, wykorzystując przy tym algorytmy i sztuczną inteligencję.

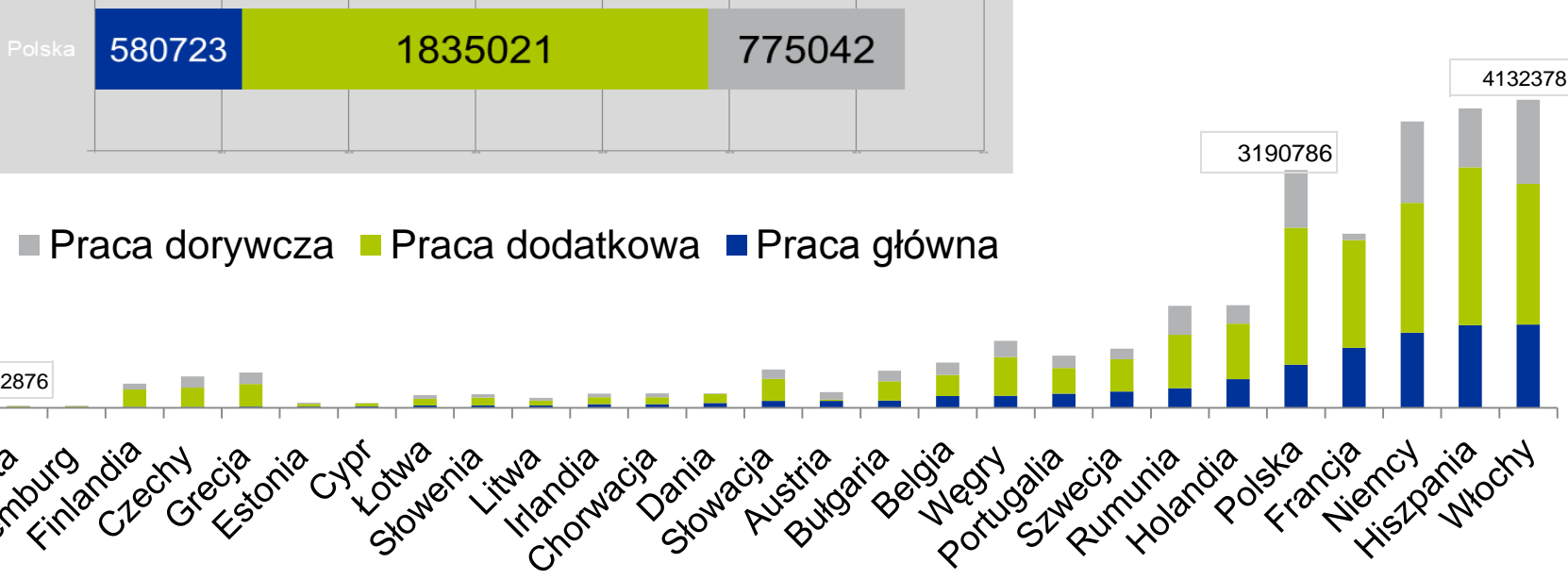
*Źródło: Dyrektywa Parlamentu Europejskiego i Rady w sprawie poprawy warunków pracy za pośrednictwem platform internetowych (wniosek)*

<https://healthy-workplaces.eu>

## W Unii Europejskiej:

- w roku 2022 ponad 28 mln osób wykonywało pracę platformową,
- do 2025 r. liczba ta osiągnie 43 mln

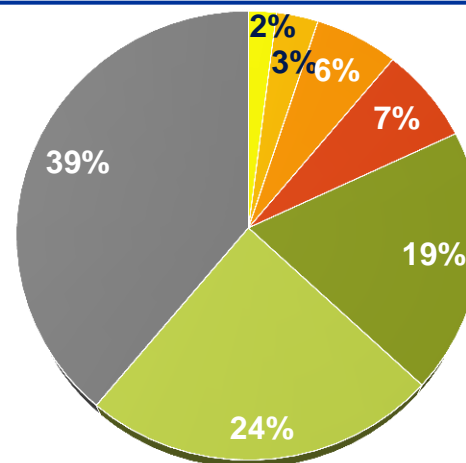
### Liczba pracowników platformowych w Polsce:



Praca platformowa może być wykonywana wyłącznie online, za pomocą narzędzi elektronicznych lub w sposób hybrydowy, łącząc proces komunikacji online z późniejszą działalnością w terenie

Zadania realizowane za pośrednictwem platform

- mikrozadania online
- pisanie i tłumaczenie online;
- usługi interaktywne online
- opracowywanie oprogramowania online i technologii online
- zadania biurowe i wprowadzanie danych online
- praca twórcza i multimedialna online
- profesjonalne usługi online;
- wsparcie sprzedaży i marketingu online
- usługi w terenie (usługi domowe prace budowlane i naprawcze, takie jak hydraulika, stolarstwo, naprawa urządzeń, montaż elementów wyposażenia wewnątrz i podobne);
- usługi transportowe i dostawcze (np. dostarczanie żywności, usługi przeprowadzkowe, dostawa artykułów spożywczych i paczek).



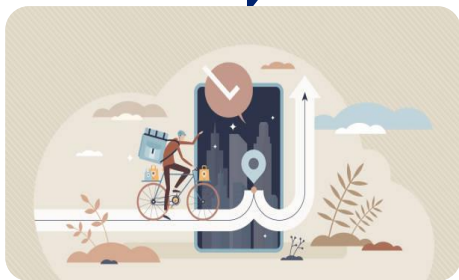
- Mikrozadania (klasyfikacja i tagowanie danych)
- Prace domowe, opieka
- Freelancerzy (grafika, edytowanie zdjęć)
- Usługi profesjonalne (księgowość)
- Usługi w domu klienta (sprząatanie, remonty)
- Dostawy żywności, zakupów
- Usługi taksówkarskie

Oceny wyzwań dla różnych wymiarów jakości pracy platformowej w badaniu DG EMPL

Wymiar pracy	Wymiar zatrudnienia	Wymiar stosunków społecznych
<b>Autonomia w przydzielaniu zadań</b>	<b>Status zatrudnienia</b>	<b>Reprezentacja</b>
Autonomia w zakresie organizacji pracy	<b>Określenie pracodawcy</b>	Uczestnictwo w podejmowaniu decyzji
<b>Nadzór, kierowanie i ocena wyników pracy</b>	<b>Umowy (m.in. rodzaj, zapewnienie informacji o umowie)</b>	Wsparcie kierownictwa i wsparcie społeczne
Złożoność zadań	Ochrona socjalna	Zachowania niepożądane i równe traktowanie
Intensywność pracy i presja prędkości	Zarobki (w tym płace, opłaty, ustalanie cen)	<i>Objaśnienia:</i> <i>kolorem czerwonym oznaczono wyzwania bardzo istotne, pomarańczowym istotne, zaś żółtym mało istotne. Kolor zielony oznacza, że nie jest to wyzwanie związane z tą formą wykonywania pracy</i>
Wymagania emocjonalne	Czas pracy	
<b>Środowisko fizyczne</b>	Możliwości kariery	
	Szkolenie i kwalifikacje	

źródło: Kilhoffer, Z. et al., 2020, Study to gather evidence on the working conditions of platform workers. DG EMPL

Wskaźniki jakości  
pracy platformowej  
w wymiarze „praca”  
wg badania DG  
EMPL



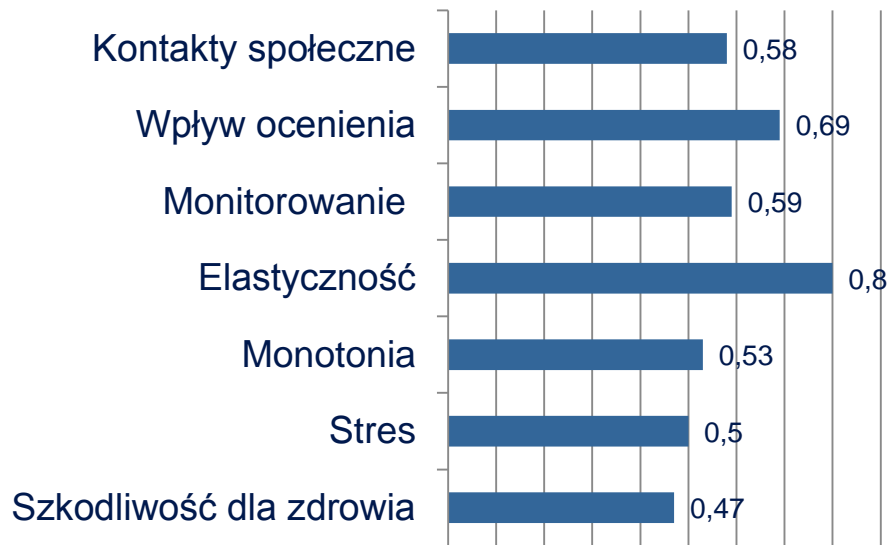
- przydzielanie zadań
- nadzorowanie i ocena wyników
- intensywność pracy i presja czasu
- materialne środowisko pracy
- autonomia w organizacji pracy
- złożoność zadań
- wymagania emocjonalne

źródło: Kilhoffer, Z. et al., 2020, Study to gather evidence on the working conditions of platform workers. DG EMPL

Elastyczność pracy platformowej jest jej najkorzystniejszą cechą.

Szkodliwość pracy platformowej oraz związany z nią stres są uznawane przez osoby wykonujące tą pracę za mało istotne.

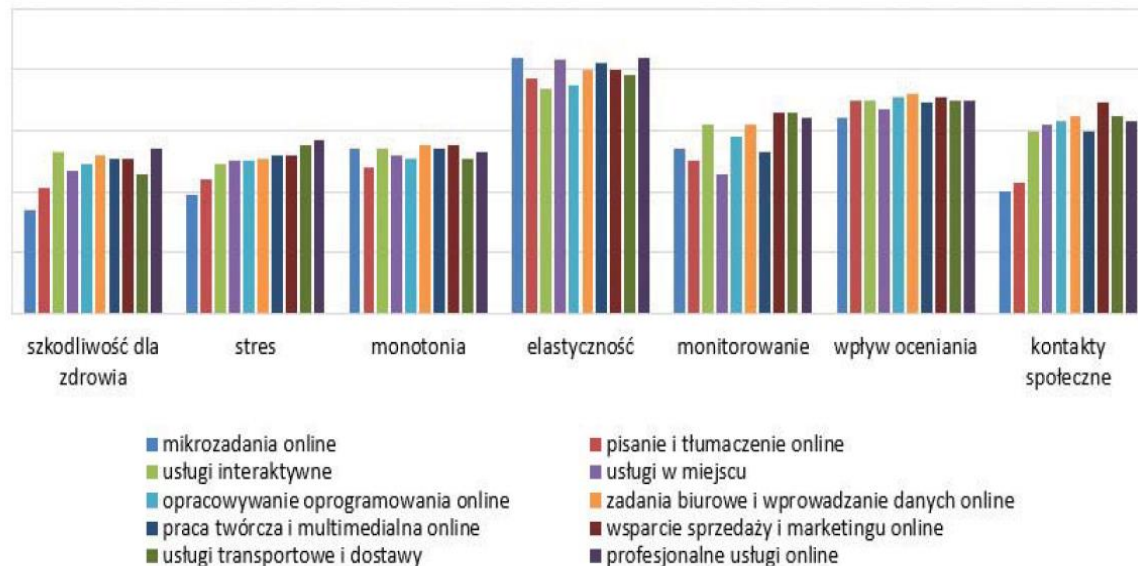
## Oceny różnych aspektów warunków pracy platformowej



Źródło: URZÍ BRANCATI, M.C., PESOLE, A., FERNÁNDEZ-MACÍAS, E., *New evidence on platform workers in Europe. Results from the second COLLEEM survey*

## Oceny różnych aspektów warunków pracy przez osoby wykonujące różne rodzaje pracy platformowej

- Osoby wykonujące profesjonalne usługi online najczęściej oceniają szkodliwość pracy dla zdrowia i związany z nią stres jako istotne
- Osoby wykonujące usługi transportowe i dostawy, a także usługi w terenie, rzadziej uznają, że praca szkodzi ich zdrowiu

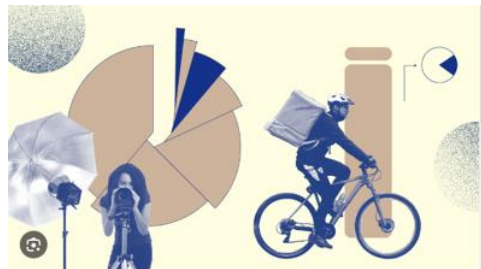


Źródło: URZÍ BRANCATI, M.C., PESOLE, A., FERNÁNDEZ-MACÍAS, E., *New evidence on platform workers in Europe. Results from the second COLLEEM survey*

**Negatywne aspekty  
pracy platformowej  
w opinii osób  
wykonujących tę pracę**



Źródło: European Institute for Gender Equality, EIGE, Online Panel Survey of Platform Workers. Technical report.



W celu poprawy warunków pracy osób wykonujących pracę za pośrednictwem platform internetowych należy:

- **zapewnić prawidłowe określanie ich statusu zatrudnienia;**
- **promować przejrzystość, sprawiedliwość i rozliczalność w zarządzaniu algorytmicznym** w pracy za pośrednictwem platform internetowych, a w szczególności przejrzystość i stosowanie zautomatyzowanych systemów monitorowania i podejmowania decyzji;
- **zapewnić, że cyfrowe platformy pracy nie będą przetwarzać żadnych danych osobowych dotyczących osób pracujących** za pośrednictwem platform internetowych, które nie są nierozdzielnie związane z umową ani nie są niezbędne do jej wykonania.



### Cyfrowe platformy pracy powinny:

- regularnie monitorować i ocenić wpływ decyzji podejmowanych lub wspieranych przez zautomatyzowane systemy monitorowania i podejmowania decyzji na warunki pracy oraz zapewniać, aby te systemy nie zagrażały zdrowiu fizycznemu i psychicznemu osób pracujących za pośrednictwem platform internetowych;
- zapewniać możliwość przedyskutowania i wyjaśnienia faktów, okoliczności i powodów decyzji podjętych lub wspieranych przez zautomatyzowane systemy z osobą kontaktową na cyfrowej platformie pracy;
- informować przedstawicieli osób pracujących za pośrednictwem platform internetowych i konsultować się z nimi na temat decyzji w zakresie zarządzania algorytmicznego;
- umożliwiać osobom wykonującym pracę za pośrednictwem platform internetowych kontaktowanie się i komunikowanie ze sobą, a także kontakt z przedstawicielami osób wykonujących pracę.



# Dziękuję!

Kampania „Zdrowe i bezpieczne miejsce pracy” na lata 2023–2025  
„Bezpieczeństwo pracy w świecie cyfrowym”



[#EUhealthyworkplaces](https://healthy-workplaces.eu)